



**DAS LEMKE**

---

**BERLINER BRAUKUNST TRIFFT AUF  
AUTHENTISCHE DEUTSCHE KÜCHE  
MITTEN IN BERLIN**





# Danke für dein Interesse!

---

<b>ÜBER DAS LEMKE</b>	<b>3</b>
<b>GRUPPENGROßEN</b>	<b>5</b>
<b>DAS LEMKE EXKLUSIV BUCHEN</b>	<b>6</b>
<b>MENÜS</b>	<b>8</b>
<b>BUFFETS</b>	<b>9-10</b>
<b>GETRÄNKEPAUSCHALEN</b>	<b>11</b>
<b>HIGHLIGHTS</b>	<b>12</b>
<b>WEITERE SERVICES</b>	<b>13</b>
<b>ANGEBOT &amp; PREISE</b>	<b>14</b>





## EIN BRAUHAUS MIT EINER BEWEGENDEN GESCHICHTE

PLATZ FÜR  
200  
PERSONEN

Zwei gemütliche S-Bahnbögen und ein sonniger, versteckter Biergarten.

In unserem Sudhausbogen liegt ein großer Teil unserer Geschichte: 1999 wurde hier unser erstes Bier gebraut. Der Raum mit eigenem kleinen Biergartenbereich eignet sich hervorragend für Gruppen, die lieber unter sich bleiben wollen. Der Bogen bietet Platz für bis zu 120 Personen; das gesamte Restaurant für bis zu 200 Personen.





**DRINNEN UND DRAUßEN**  
**BERLIN GANZ NAH**  
**UND AUTHENTISCH ERLEBEN**



# FÜR JEDE GRUPPENGROÖBE DAS OPTIMALE SPEISEANGEBOT

À LA CARTE

3-GÄNGE-MENÜS

BUFFETS

**BIS ZU 20 PERSONEN**



**26-35 PERSONEN**



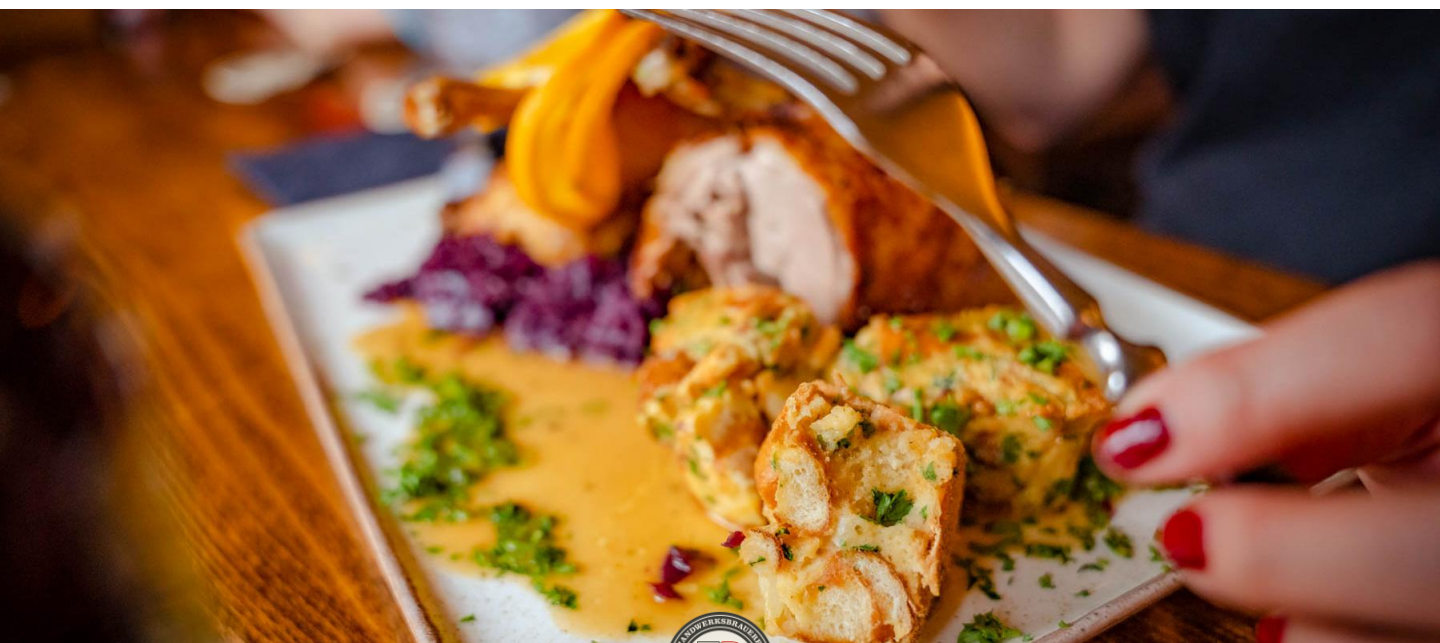
**36-45 PERSONEN**



**ÜBER 46 PERSONEN**



Vorauswahl aus unserer  
Speisekarte 3 Tage vorher





## DAS LEMKE EXKLUSIV BUCHEN, 2 OPTIONEN:

1. Sudhausbogen – dieser historische Bogen mit eigenem kleinen Biergartenbereich ist für bis zu 120 Personen exklusiv verfügbar.
2. Gesamtes Restaurant – bis zu 200 Personen (gesetzt). Mit Zelten im Biergarten (gegen Aufpreis), können wir bis zu 350 Personen bewirten.

**Für Exklusivbuchungen erstellen wir immer ein individuelles Angebot!**





WIR KOCHEN SO, DASS ES ALLEN SCHMECKT.

VERSprochen!



# UNSERE 3-GÄNGE-MENÜS

Beispiel-Menüs für Gruppen ab 26 und bis 45 Personen, Preise auf Anfrage

## Heimatküche Menü

### Vorspeise

Grüne Erbsensuppe mit Minze und gerösteten Sonnenblumenkernen

### Hauptspeise

Putenbruststeak mit IPA-Rosmarin-Dip dazu Backkartoffel und Radicchio

**oder**

Käsespätzle mit glasierten Zwiebeln und Bergkäse

### Dessert

Himbeertraum mit fluffigem Baiser

---

## Hackesches Menü

### Vorspeise

Rote-Bete-Süppchen mit Meerrettichschaum

### Hauptspeise

Glasierter Schweinerücken auf Buttermöhren mit Kartoffelstampf

**oder**

Gegrilltes mediterranes Gemüse auf Pasta mit Rauke

### Dessert

Warmer Schokobrownie mit Bourbon Vanilleeis und IPA-Krokant



# UNSERE BUFFETS — BEISPIELE

Beispiel-Buffets für Gruppen ab 36 Personen, Preise auf Anfrage

## Hauptstadt Buffet

Grüne Erbsensuppe mit Minze verfeinert  
Rustikale Brotvariation, inklusive unser hausgebackenes Treber Brot  
Fassbutter und Apfel-Grieben-Schmalz

Gurkensalat mit Joghurt und feinen Kräutern  
Kopfsalat in selbstgemachtem Kräuterdressing

Kasselerbraten  
Sauerkraut und Salzkartoffeln  
Marinierte Hähnchenbrust  
Ofengemüse

Hausgemachte Erdbeercreme mit dem gewissen Crunch  
Eine Vielfalt an saisonalem Obst

**Klar haben wir auch vegetarische und vegane Buffet-Komponenten. Wir machen euch gerne ein paar Vorschläge!**



# UNSERE BUFFETS – BEISPIELE

Beispiel-Buffets für Gruppen ab 36 Personen, Preise auf Anfrage

## Lemkes Buffet

Berliner Kartoffelsuppe mit Gemüse

Rustikale Brotvariation, inklusive unser hausgebackenes Treber-Brot

Fassbutter und Apfel-Grieben-Schmalz

Tomatensalat mit Frühlingszwiebeln und weißem Balsamico

Spreewälder Pfeffer-Gurken

Saisonale Blattsalate mit Radieschen, Blattpetersilie, Malzbrotcroutons & unser Apfel-Balsamico-Dressing

Schafelbraten vom Rind mit Rauchmalzsoße und roten Zwiebeln

Berliner Pfannenbouletten auf Senf-Schmorzwiebeln

Stampfkartoffeln mit Petersilie und Butterschmelz

Buschbohnen geschwenkt in Butter mit Zwiebeln und frischem Bohnenkraut

Hausgemachte Waldbeerengrütze mit Vanillesauce

Havelländer Apfeltorte mit frischer Sahne und gerösteten Mandeln

**Klar haben wir auch vegetarische und vegane Buffet-Komponenten. Wir machen euch gerne ein paar Vorschläge!**



# GETRÄNKEPAUSCHALEN



Getränkepauschalen machen das Leben leichter und deine Veranstaltung unkomplizierter. Wir bieten Getränkepauschalen unterschiedlichen Umfangs an – abgerechnet wird pro Person und nach Stunden. Zum Beispiel:

## **Getränkepauschale S**

2 Getränke zur Auswahl: alle unsere selbstgebrauten Biere vom Fass, Hauswein (rot oder weiß), Prosecco, div. Softgetränke, Säfte, Filterkaffee und Tee.  
(Abrechnung pro Person)

## **Getränkepauschale M**

Alle unsere selbstgebrauten Biere vom Fass, Hauswein (rot oder weiß), Prosecco, div. Softgetränke, Säfte, Filterkaffee und Tee.  
(Abrechnung pro Person nach Stunden)

## **Getränkepauschale L**

Alle Getränke aus unserer regulären Karte (außer Whiskey)!  
(Abrechnung pro Person nach Stunden)





## HIGHLIGHTS

# UNSER BIER, GEBRAUT MITTEN IN BERLIN

### **Tour durch die Brauerei**

Für Gruppen bis 20 Personen bieten wir Brauereitouren an. Deine Gäste begleiten den Weg des Bieres vom Sudhaus bis zur Abfüllung. Unsere Guides erklären alles rund um den Brauprozess und unsere Brauerei. Danach wird gemeinsam verkostet. Es gibt zweistündige ausführliche Touren an, aber auch ein Kompaktformat (einer Stunde). Englische Touren sind möglich, weitere Sprachen auf Anfrage.

### **Sommerlierstand**

Ein Sommerlierstand ist ideal für größere Veranstaltungen. Hier lädt unser Biersommelier mit einer kleinen Bar zur Verkostung ein. Interessierte Gäste können gezielt verschiedene Biere probieren. Dabei erläutert unser geschultes Personal die verschiedenen Biersorten und -stile und beantwortet dir und deinen Gästen alle Fragen rund ums Brauen im Allgemeinen, die Lemke Historie und unsere Biere im Besonderen.

### **Moderiertes Bier-Tasting**

Unser Biersommelier nimmt euch mit auf eine Reise durch die geschmackliche Vielfalt des Bier-Universums. Ihr werdet fünf verschiedene Lemke-Biere verkosten und alles über den Stil und die Herstellung erfahren. Die geleitete Verkostung dauert eine Stunde und eignet sich für Gruppen bis 30 Personen.



# WEITERE SERVICES

Rundum sorglos – wir arbeiten mit Profi-Partnern zusammen und können (fast) alles organisieren!

## **Dekoration**

Gerne bieten wir euch individuelle Dekoration für ein ganz besonderes Ambiente an. Eurer und unserer Kreativität sind dabei keine Grenzen gesetzt!

## **Technik und Ton**

In unserem Sudhausbogen sind eine Leinwand und ein Beamer vorhanden. Dazu haben wir Lautsprecher, Fernseher, Mikrofone, usw. Für weitere Wünsche findet unser Technikpartner für jede Veranstaltung die passende Lösung.

## **Security**

Für exklusive Veranstaltungen ist der Einsatz von Sicherheits-Mitarbeitern zu empfehlen, die den Einlass koordinieren und einen ungestörten Ablauf eurer Veranstaltung gewährleisten. Der genaue Preis richtet sich nach den Erfordernissen der jeweiligen Veranstaltung und wird individuell kalkuliert.

## **Musik**

Bei einer exklusiven Buchung kann gerne eigene Musik über unsere Soundanlage gespielt werden. Soll es lieber Livemusik sein? Wir haben ein Musiker und DJ-Repertoire für jeden Musikgeschmack.

## **Garderobe**

Für exklusive Veranstaltungen ab 100 Personen empfehlen wir die Buchung einer Garderobe, auf Wunsch mit oder ohne Personal.

## **Torten**

Ist eure Veranstaltung ein besonderes Ereignis, bei dem eine hübsche Torte gewünscht ist? Kein Problem, unsere Tortenpartner hat für jedes Event eine passende Torte. Preise nach Anfrage.

## **Spiele**

Gerne stellen wir euch Cornhole oder Tischtennis zur Verfügung. Wir haben auch weitere Unterhaltungsspiele, wie Riesen-Jenga, am Start für euch!



# ANGEBOT & PREISE

## **Dir gefällt „DAS LEMKE“ am Hackeschen Markt?**

### **Super, wir freuen uns, dir ein konkretes Angebot unterbreiten zu können!**

Nenne uns deinen Wunschtermin und eine ungefähre Personenzahl, damit wir dir ein konkretes, auf dich zugeschnittenes Angebot unterbreiten können. Im Idealfall weißt du auch schon, ob du eines unserer Bier-Highlights (S. 12), Getränkepauschalen oder weitere Services nutzen möchtest. Ist kein Muss, das können wir im Zweifel auch einfach später klären.

### **Und was wird das kosten?**

Seid ihr eine kleinere Gruppe, die à la carte essen möchte? Dann findest du alle aktuellen Brutto-Preise auf unserer Website unter <https://hm.lemke.berlin/speisekarte/>.

Für Exklusiv-Veranstaltungen im Sudhausbogen oder gesamten Restaurant sowie für Zusatzleistungen und weitere Services erstellen wir immer ein individuelles Angebot.

## **Kontakt**

**E-Mail:** [sales@lemkeberlin.com](mailto:sales@lemkeberlin.com)

**Telefon:** +49 (0)30 247 287 27

Telefonisch sind wir immer werktags von 9 bis 16 Uhr für Veranstaltungsanfragen erreichbar, ansonsten gerne per E-Mail.

**Wir freuen uns auf deine Nachricht!**





KOMM VORBEI, AUF EIN BIER ODER ZWEI!

